



全新三維激光掃描教學方案

配合優質教育基金
提昇學生設計能力

支援政府發展香港
設計中心之長遠策略

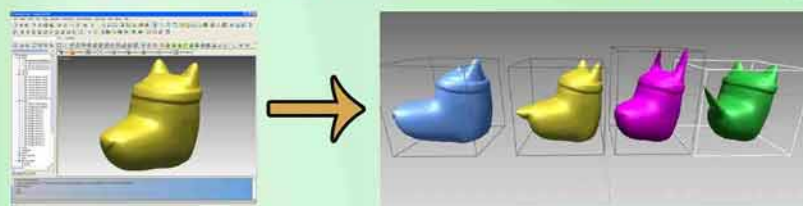
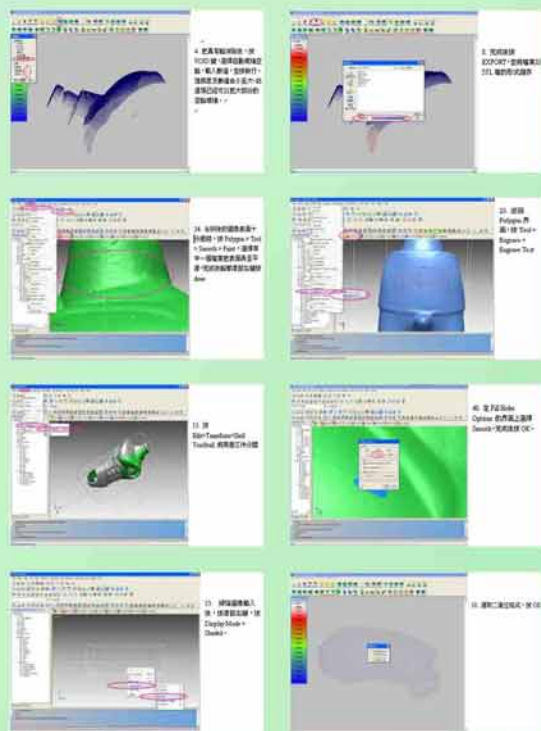
加強學生對
工業設計
技術的
認識及能力

提高學生
對設計的興趣

啓發學生
設計視野及創意

提供完整步驟化中文教材

可配合逆向工程軟件rapidForm
或其他軟件如SolidWorks修改設計



可配合快速首辦機製作首辦



三維激光掃描系統 Scan 3D

德國
先進科技

Scan 3D是一套綜合立體激光掃描系統，應用德國的先進光學測量及數控驅動定位技術及組件。此系統能快速掃描三維產品的外型數據，如於二十分鐘內將眼鏡框外型變成XYZ座標數據。用家可直接應用數控加工中心仿型加工或快速原型設備製作快速首辦，亦可根據掃描所得之雲點數據進行電腦三維造型設計，繼而製作快速原型及模具生產。

專利技術

專利編號: 200520054113.6
200520054112.1



○可直接CNC加工
○可直接輸出快速
原型STL檔

Scan 3D 三維激光掃描機技術規格

型號	Scan 3D - Precision	Scan 3D - High Speed
尺寸	40(長) x 43(闊) x 59(高) 寸 (多種尺寸可供選擇)	
掃描體積	380x300x320mm ³ / 480x300x420mm ³ / 600x400x400mm ³	
激光類型	第二類激光, 670nm, 可見的紅色波頻, 眼睛無害	
線性重複度	+/- 0.01mm	
線性精確度	+/- 0.01mm	
光學解像度	+/- 0.03(Y) 0.05(Z) mm	+/- 0.05(Y) 0.10(Z) mm
標準誤差	<0.03mm	
掃描距離	約150毫米	
掃描速度	每秒 10,000點	每秒 18,000點
掃描軟件	Scan 3D	
輸出格式	IGES, DXF, ASCII 雲點格式, OBJ, STL 三角面格式	
電壓	220AC, 50Hz	

小型 Scan 3D™ 激光掃描器

掃描立體產品的三維幾何形狀進電腦以作教學、
逆向工程和快速產品開發應用



可選購



4軸全自動掃描配件



CNC加工中心激光掃描頭



掃描器機架



 Frontier Advanced Technology Ltd.
創機科技有限公司

香港總部地址: 香港旺角塘尾道60-62B福康工業大廈10樓2室
香港分公司地址: 香港九龍塘達之路72號創新中心118室
國內聯絡處: 中國東莞市長安鎮聚和廣場愉景閣6樓A座
香港電話: (852) 3188 2335 香港傳真: (852) 3188 4883
國內電話: (86)-769-21860299 國內傳真: (86)-769-85448821
網址: www.frontiertech.com.hk 電郵: info@frontiertech.com.hk

*附註: 本型錄內容、圖片及規格僅供參考, 以實物為準, 本公司保留修改之權利。

經銷商